



## Installation de Quantum GIS 0.11 Métis (QGIS) Et de modules (plugins supplémentaires)



### 1. Téléchargement

Téléchargez le logiciel QGIS sur le site officiel <http://www.qgis.org/> ; vous trouverez toutes les versions dans la section « download », pour toutes les plateformes disponibles.



Retrouvez la dernière version stable pour Windows sur Sigea :

<http://sigea.educagri.fr/logiciels/telechargements/telechargements-libres-etou-gratuits.html>



**Sigea**  
Systèmes d'Information Géographique pour l'Enseignement Agricole

Actualités Nouveau sur le site FAQ Forum Liens Contact

Recherche

Accueil / Logiciels / Téléchargements / Téléchargements libres et/ou gratuits

### Téléchargements libres et/ou gratuits

Visualisateurs gratuits:

- MapInfo ProViewer : consulter les données SIG à l'aide du Viewer de MapInfo
- ArcReader : Autres plateformes de téléchargement et tutorial [ici](#) (Windows, Linux ou Solaris).
- Geoconcept Multiviewer

SIG :

- rGIS avec compléments (menus et aide francisés)
- **Quantum GIS (QGIS)** version 0.11 sur le site officiel
- GvSIG : version 1.1 sur le site officiel avec modules complémentaires intégrés

Cartographie :

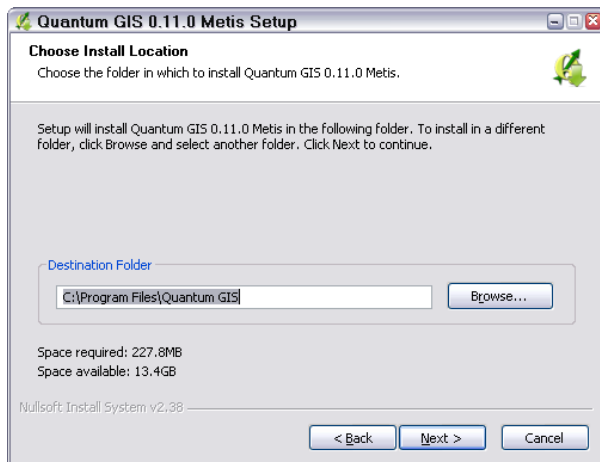
- Philcarto et son convertisseur xPhil (import MIF/MID et SHP) (nombreuses fonctionnalités de discrétisation)

Menu items circled in red: Ressources pédagogiques, Données, Logiciels, Téléchargements, Applications Web, Tarifs préférentiels et catalogue, Applications pratiques, Formations, Appel à contributions.

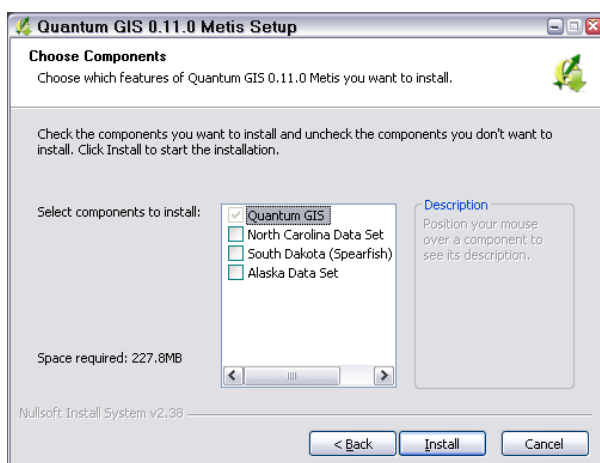
## 2. Installation



Lancez le Setup ([QGIS-0.11.0-2-Setup.exe](#)) que vous avez téléchargé, Et appuyez sur *Next*.



Choisissez le répertoire d'installation (C:\Program Files\Quantum GIS par défaut)



Choisissez ou non, d'installer les exemples de données (Sample Data - près de 460 Mo), Puis cliquez sur *Install*

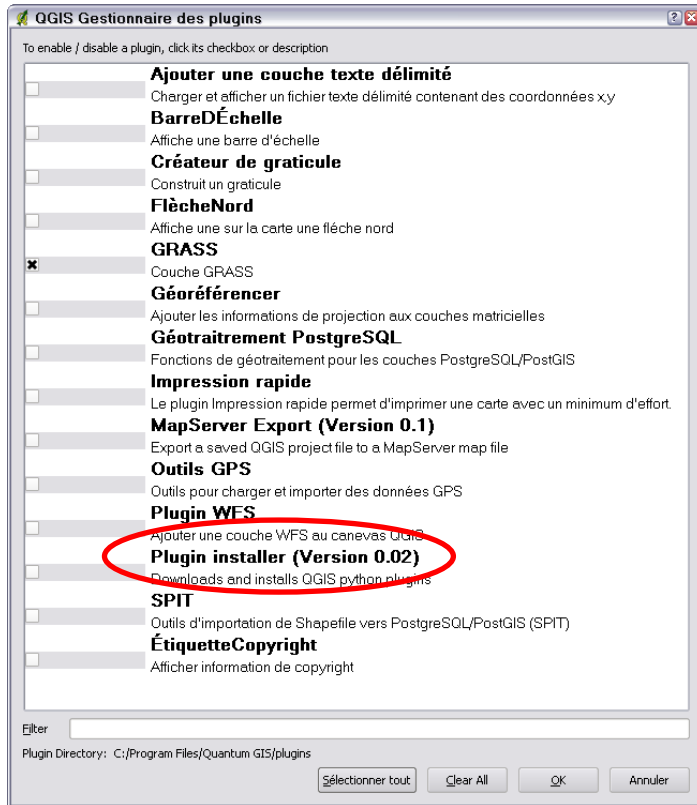
L'installation se fait automatiquement en français !

Si vous n'installez pas les exemples, l'installation prend 1 à 5 min au maximum.

### 3. Modules supplémentaires

L'ajout de modules (plugins) d'analyses, traitements... est facilitée avec QGIS.

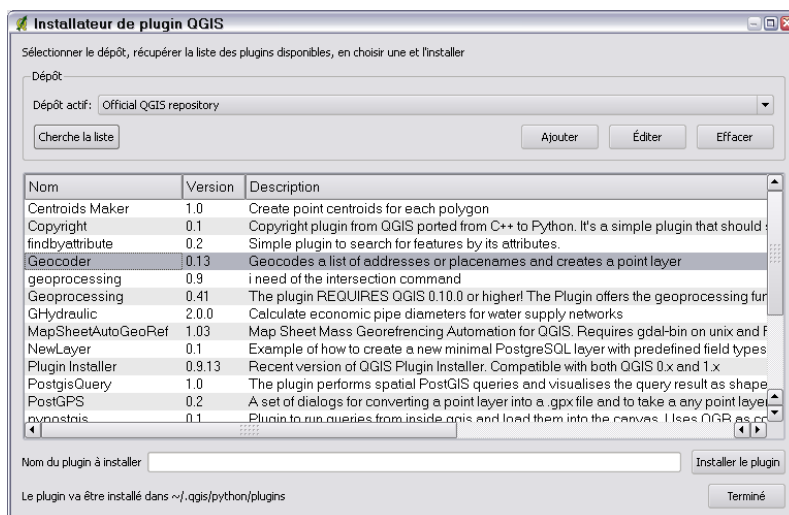
- Lancez QGIS
- Allez dans le menu plugins/Gestionnaire de plugins (l'image suivante apparaît)  
Plusieurs plugins sont installés par défaut



Pour rajouter des plugins non installés, cochez le plugin :  
*Plugin Installer*

Le plugin en question est alors installé,  
Cliquez sur *OK* pour accepter l'activation du plugin.

Retournez dans le menu Plugins, un plugin supplémentaire est rajouté : *Plugin Installer/Install Plugins*



Cliquez sur *Cherche la liste*  
Pour obtenir la liste des plugins officiels  
(ajoutez une autre liste si besoin à partir du bouton *Ajouter*)

Choisissez le plugin désiré,

Cliquez sur *Installer le plugin*,

Puis *Terminé*