

A ArpentGIS

Solutions complètes de cartographie par GPS Gamme ArpentGIS

La solution **ArpentGIS** est la **solution professionnelle de cartographie par GPS** la plus conviviale et la plus abordable actuellement disponible. Elle vous permettra de cartographier tout type de point, ligne ou surface et d'y associer des données attributaires (commentaires par exemple). Toutes les données sont sauvegardées sous forme de fichiers au format AGI ou **Shapefile (SHP)** utilisables par le logiciel **ArpentGIS-PC (livré)** ainsi que par la plupart des logiciels SIG.

Choisissez votre configuration ArpentGIS en fonction des performances souhaitées :



Solution ArpentGIS Juno ST
Précision 2 à 5 mètres*
A partir de 1 390 €



Solution durcie ArpentGIS Recon
Précision 2 à 5 mètres*
A partir de 2 490 €



Solution durcie ArpentGIS Geo XT
Précision < 1m*
A partir de 4 690 €

* précisions obtenues après traitement différentiel des données avec le logiciel Trimble Pathfinder Office proposé en option

Les modèles **ArpentGIS Recon** et **Geo XT** sont **durcis** afin de pouvoir être utilisés dans tout type d'environnement. Ils offrent une **autonomie électrique** permettant de travailler une journée complète sur le terrain (batterie rechargeable intégrée).

Ces systèmes peuvent fonctionner en mode différentiel afin de vous garantir une grande précision:

- **mode différentiel temps-réel par satellite EGNOS** (précision métrique - système gratuit)
- **mode différentiel post-traitement** avec le logiciel *Pathfinder Office* (option)
- **mode différentiel temps-réel par GPRS GPRS-Star** (option uniquement disponible sur *ArpentGIS Geo XT*)

Chaque configuration est livrée complète avec le logiciel d'acquisition des données **ArpentGIS** pour PDA ainsi qu'avec le logiciel de récupération des données sur PC **ArpentGIS-PC**.

En option le logiciel de traitement différentiel **Trimble Pathfinder Office** permet de post-traiter les données collectées sur le terrain et d'obtenir la précision indiquée.

Logiciel de saisie de données terrain ArpentGIS



Ce logiciel fonctionne sous Windows Mobile 5 et est livré avec chaque configuration.

Il vous permettra de réaliser des levés en mode Point (moyenne de positions), Ligne et Surface. Parmi les nombreuses fonctions de ce logiciel, on peut citer :

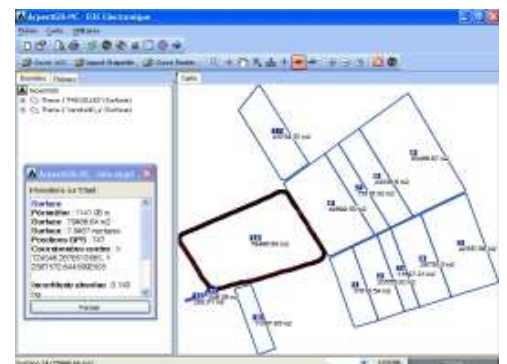
- Utilisation de dictionnaires d'attributs personnalisables via *ArpentGIS-PC* pour la saisie d'informations sur le terrain,
- Cartographie d'objets de type Point, Ligne et Surface avec données attributaires,
- Calcul automatique des longueurs des lignes, des surfaces et périmètres pour les objets surfaciques
- Afin d'améliorer la précision des levés terrain, une fonction moyenne de positions pour les objets points et moyenne des « sommets » pour les lignes et surfaces est intégrée
- Déports partiels et multiples sur les objets ligne ou surface
- Numérisation sur la carte : un objet peut être positionné et renseigné par de simples « clics » sur l'écran
- Affichage de fonds Raster (fichiers JPEG, TIFF après transformation avec *ArpentGIS-PC*), affichage d'arrière plans vectoriels au format Shapefile (SHP)
- Depuis le menu carte : accès direct aux principales fonctions : début/fin de l'enregistrement, pause, zoom, choix de l'échelle, mesure de distances, gestion des arrière-plans...
- Configuration GPS avec masque permettant de garantir la qualité de la mesure
- Choix d'un système de coordonnées parmi WGS84, Lamberts avec grille de transformation précise, UTM.
- Possibilité de configurer un export automatique des données au format SHP (Shapefile)
- Navigation (recherche de points)...

Logiciel ArpentGIS-PC:

Le logiciel *ArpentGIS-PC* permet de transférer et d'exploiter les levés réalisés avec le logiciel de saisie terrain *ArpentGIS*. Cet outil vous permettra également d'éditer très facilement des plans avec gestion de l'échelle (choix par l'utilisateur) et d'afficher tous les attributs propres à chaque objet.


Fonctions principales assurées par *ArpentGIS-PC* :

- Consultation des cartes et informations saisies sur le terrain avec le logiciel *ArpentGIS*
- Lecture et enregistrement de fichiers au format AGI
- Import au format Shapefile (SHP), DXF, Mapsource et texte
- Affichage, conversion de fonds raster géoréférencés (TIFF et JPEG)
- Utilitaire de géoréférencement d'images raster
- Editeur de dictionnaire d'attributs (fiche de saisie terrain)
- Visualisation et édition des différentes couches (zoom, mesure de distances, déplacer des objets, effacer des points, digitalisation...)
- Export direct d'*ArpentGIS-PC* vers *Google Earth*
- Export au format Shapefile (SHP), DXF, *CartoExploreur*, ASCII
- Impression de cartes avec choix de l'échelle
- Analyse de fichiers AGI (analyse qualitative des enregistrements)
- Traitement différentiel avec le logiciel *Trimble Pathfinder Office* (option)




Tarifs des configurations ArpentGIS


A-Solution ArpentGIS Juno ST (précision 2 à 5 mètres*)

Désignation		A partir de
	<p>La solution ArpentGIS Juno ST comprend :</p> <ul style="list-style-type: none"> ➤ un Pocket PC GPS <i>Trimble Juno ST</i> : Windows Mobile 5 version anglaise – Processeur Samsung 300 MHz – mémoire 128 Mo extensible par carte SD – Wifi 802.11b/g – Bluetooth – Ecran tactile TFT 2,8" - Autonomie 6 heures. Récepteur GPS intégré haute sensibilité SirF III compatible différentiel ➤ une licence du logiciel ArpentGIS ➤ une licence de logiciel ArpentGIS-PC ➤ une housse de protection pour utilisation sous la pluie ➤ un chargeur secteur et prise allume-cigare ➤ un manuel d'utilisation sur CD Rom ➤ l'accès à notre hotline téléphonique (0,34€/min) 	1 390 €

B-Solution durcie ArpentGIS Recon (précision 2 à 5 mètres*)

Désignation		A partir de
	<p>La solution ArpentGIS Recon comprend :</p> <ul style="list-style-type: none"> ➤ un Pocket PC durci (IP67 MIL-STD-8910 F) : Windows Mobile 5 version anglaise – Processeur Intel 400 MHz – mémoire 256 Mo extensible par carte CF – Wifi 802.11g – Bluetooth – Ecran tactile TFT 3,5" - Autonomie 8 heures ➤ une carte GPS haute sensibilité SirF III compatible différentiel ➤ une licence du logiciel ArpentGIS ➤ une licence du logiciel ArpentGIS-PC ➤ un chargeur secteur ➤ un manuel d'utilisation (version papier et électronique) ➤ l'accès à notre hotline téléphonique (0,34€/min) 	2 490 €

C-Solution durcie ArpentGIS GeoXT (précision <1m*)

Désignation		A partir de
	<p>La solution ArpentGIS Geo XT comprend :</p> <ul style="list-style-type: none"> ➤ un récepteur GPS de précision sub-métrique <i>Trimble GeoExplorer XT</i> durci (IP 54, GPS 12 canaux L1, compatible différentiel) avec terminal intégré sous Windows Mobile 5 version anglaise –Processeur Intel 416 MHz – mémoire 512 Mo extensible par carte SD – Wifi 802.11b – Bluetooth – Ecran tactile TFT 3,5" - Autonomie 8 heures ➤ un chargeur + socle + câble de transfert USB ➤ une licence du logiciel ArpentGIS ➤ une licence du logiciel ArpentGIS-PC ➤ un manuel d'utilisation (version papier et électronique) ➤ l'accès à notre hotline téléphonique (0,34€/min) 	4 690 €

* précisions obtenues après traitement différentiel avec le logiciel *Trimble Pathfinder Office* proposé en option

D-Options :

Désignation	P.U.H.T.
Logiciel de traitement différentiel <i>Trimble Pathfinder Office</i>	1 690 €
Mise à jour 1 an logiciels ArpentGIS et ArpentGIS-PC	90 €
Batterie supplémentaire pour Juno	39 €
Abonnement GPRS-Star 1 an pour ArpentGIS Geo XT (accès illimité)	1 290 €